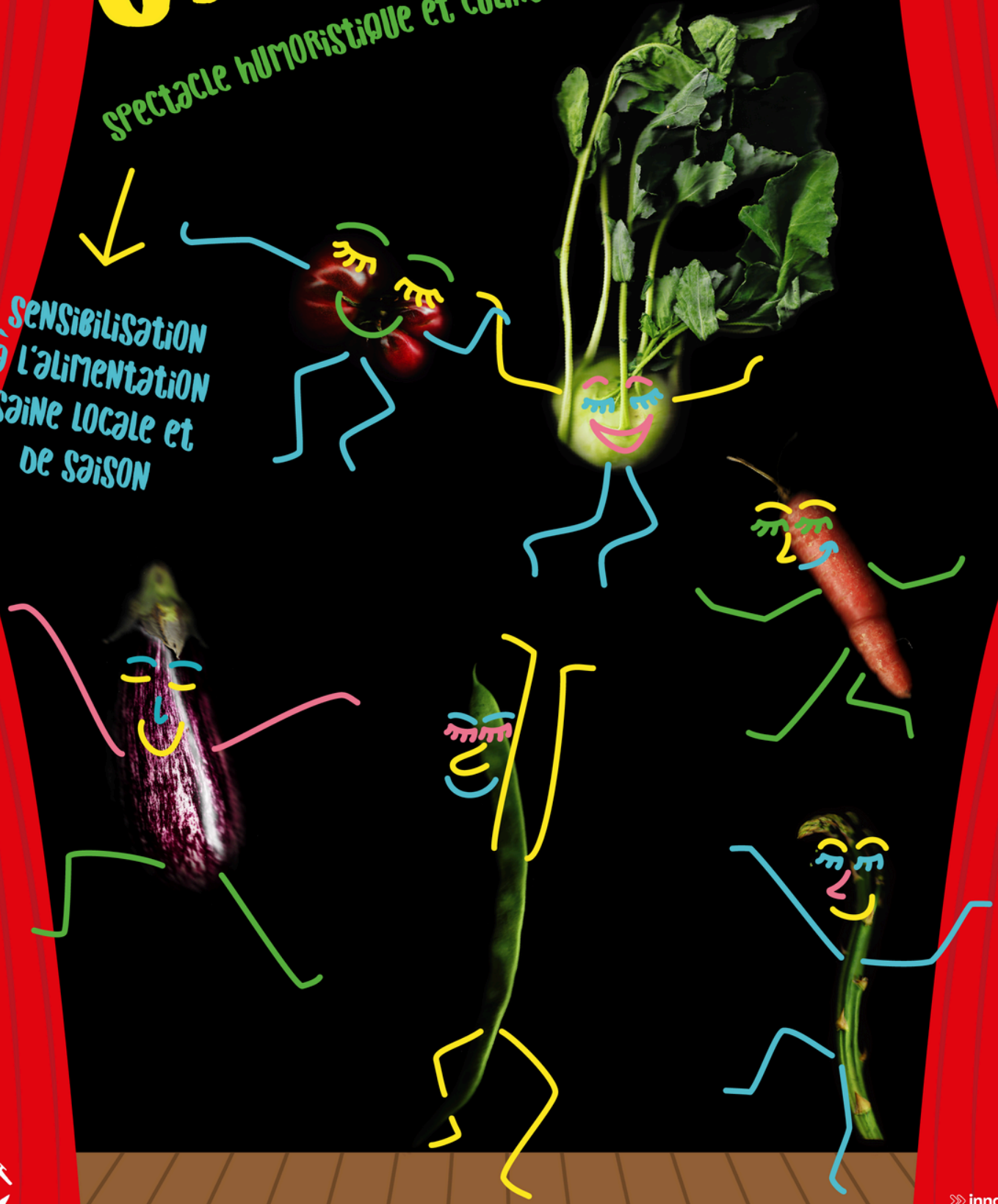


La marmite de LO  
PRÉSENTE

# ON SE POÊLE !

SPECTACLE HUMORISTIQUE ET CULINAIRE POUR ENFANTS DE 6 à 12 ANS

SENSIBILISATION  
à l'alimentation  
saine locale et  
de saison



# ON SE POÊLE

SAISON  
2024-2025

Humour, cuisine et science sont les ingrédients de ce spectacle pour enfants

On retrouve souvent les mêmes légumes dans les étals des supermarchés ou dans nos assiettes, les mêmes légumes sans goûts, présents toute l'année. Où est la diversité et la saisonnalité ? Et d'où viennent les légumes ? Comment les cultive-t-on en Belgique ?

Ce spectacle montre aux enfants qu'il existe des tas de légumes différents qui colorent chacune des saisons. La créatrice du projet, Laura Matthys (la cheffe Lo) est bioingénieure spécialiste en vulgarisation scientifique, cuisinière et comédienne d'improvisation théâtrale. Elle s'entoure de comédien·nes professionnel·les pour mélanger ces 3 aspects et donner **un spectacle éducatif amusant et percutant**.

Dans ce spectacle d'improvisation théâtrale **interactif**, fun et dynamique, Lo la cuisinière scientifique et ses deux acolytes présentent aux enfants les légumes sous tous les angles et racontent des **histoires incroyables** à leur sujet ! De courts **extraits vidéos** sont projetés sur un écran pour partir à la découverte de la **culture des légumes en Belgique au fil des saisons**.

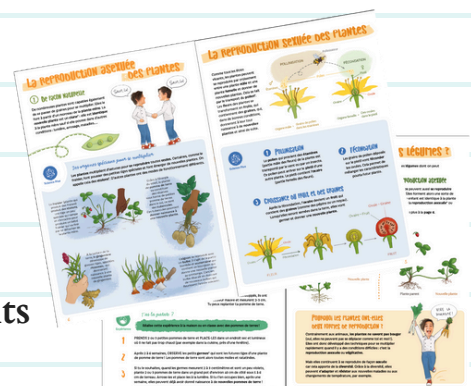
**Les enfants sont invités à amener un légume** qui est utilisé pour inspirer les impros et constitue l'ingrédient d'une **grande poêlée à déguster tous ensemble à la fin** du spectacle. Découvrez également les légumes de saison souvent méconnus que la cheffe Lo apportera. Les enfants auront également l'opportunité de regarder les légumes de près grâce à des loupes et des microscopes numériques

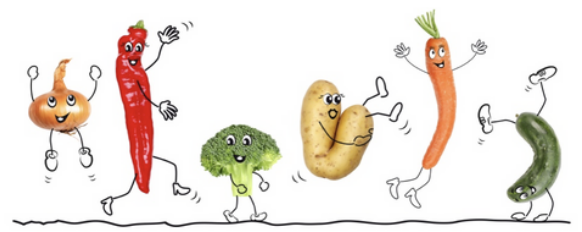
La partie dégustation peut être adaptée aux conditions sanitaires.

**Un petit fascicule est distribué aux enfants**

à la fin du spectacle afin de poursuivre

à la maison la découverte de l'alimentation saine et de saison ! Ce fascicule est accompagné d'un **dossier pédagogique pour les enseignant·es**.





## Public

Spectacle d'improvisation théâtrale pour enfants de **6 à 12 ans**. Sur demande, nous pouvons proposer une version pour les maternelles, de **3 à 5 ans**.

## Aspects pratiques

Le spectacle est idéalement présenté sur une scène surélevée avec des coulisses. Lumière et accès à des baffles est un plus, mais nous pouvons apporter notre propre matériel. Nous adaptons aux conditions si vous ne possédez pas de salle de spectacle, des chaises dans une salle de réfectoire peuvent convenir. Nous pouvons venir sur place avant le spectacle sur place afin de voir comment organiser cela au mieux.

Nous avons besoin d'un accès à une petite salle de préférence proche du lieu de spectacle pour les loges.

## Prix

Spectacle + dégustation de la poêlée : Le prix est à définir selon la prestation et les conditions. Comme il s'agit d'un spectacle éducatif, **des subsides sont possibles (pour les écoles principalement)**. **Contactez-nous pour recevoir un devis et voir les possibilités de financements.**

## Durée

Spectacle : 1h

Dégustation de la poêlée (organisée dans le respects des conditions sanitaires du moment en discussion avec l'école) : 15-20 min

## Écriture et coordination du projet

Laura Matthys

## Mise en scène

Émilie Perraudeau

## Comédien·ne·s

Laura Matthys, Agathe Mortelecq, Mélissa Motheux, Renaud Leclercq et Thierry Maerschalk.

Programmer de spectacle dans votre école ou lors d'un évènement ?

## Contact

lo@vulgairelab.com – 0474245284 - ASBL Vulgaire Lab [www.vulgairelab.com](http://www.vulgairelab.com)

Toutes les dates, des vidéos éducatives et des recettes sur  
[www.lamarmitedelo.be](http://www.lamarmitedelo.be)



## Photos



Toutes les dates, des vidéos éducatives et des recettes sur  
[www.lamarmitedelo.be](http://www.lamarmitedelo.be)

Ils nous font confiance



École communale Sans soucis - Ixelles



Toutes les informations sur l'ASBL et ses activités sur [www.vulgairelab.com](http://www.vulgairelab.com)